



RK26

Serie



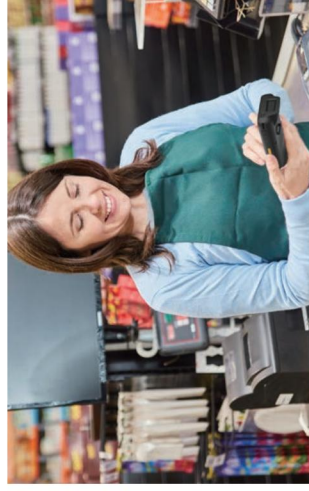
Verbesserte Effizienz und Genauigkeit durch haptische Tastenrückmeldung

Der robuste Mobilcomputer RK26 steigert die Betriebseffizienz im Einzelhandel und in Leichtlastlagern. Der RK26 von CipherLab ist mit benutzerfreundlichen Merkmalen, fortschrittlichen Funktionen, starker drahtloser Konnektivität und vielseitigen Datenerfassungsfunktionen ausgestattet und gewährleistet so zuverlässige Leistung, verbesserte Arbeitsabläufe und erhöhte Produktivität.



Langlebigkeit für den Einsatz in anspruchsvollen Umgebungen

Der robuste RK26 von CipherLab mit Schutzart IP65, Stoßfestigkeit bis zu 1,8 m und 300 Stößen aus 0,5 m eignet sich für verschiedene Aufgaben im Innen- und Außenbereich. Das Corning Gorilla Glass schützt den Bildschirm vor Kratzern. Der austauschbare und wiederaufladbare 4000-mAh-Akku sorgt für längere Produktivität. Darüber hinaus bietet er eine ergonomisch geformte Akkuoption, die eine bequeme einhändige Bedienung ermöglicht.



Großer Bildschirm und reaktionsschnelle Tasten für einen effizienten Arbeitsablauf

Der RK26 bietet einen 4-Zoll-Multitouch-Bildschirm mit automatisch einstellbarer Hintergrundbeleuchtung und 500-Nit-Helligkeit für optimale Lesbarkeit. Ableswinkel von 10° und optional 70° sorgen für eine einfache Überprüfung der Daten auf dem Bildschirm. Das kompakte und ergonomische Design reduziert Ermüdungserscheinungen bei längerem Gebrauch und ermöglicht eine bequeme einhändige Bedienung. Die Tasten mit hoher Rückmeldung ermöglichen eine handschuhfreundliche Bedienung und schnelles Tippen. Die leichte Industrietastratur sorgt für dauerhafte Sichtbarkeit. Die RK26 ist als 25- und 28-Tasten-Modell erhältlich und erfüllt damit die unterschiedlichsten Benutzeranforderungen.

Nahtlose Daten- und Bilderfassung für verbesserte Produktivität

Der RK26 von CipherLab bietet Lesegeräteoptionen (Standard, Mid und Advanced) für eine vielseitige Auswahl. Er erfasst Daten aus einer Entfernung von bis zu 12,2 m. Mit einer 16-MP-PDAF-Rückseitenkamera nimmt der RK26 klare Bilder mit schnellem Fokus auf. Die integrierte OCR-Technologie (Optical Character Recognition) ermöglicht die Extraktion von Zeichen sowohl über die Kamera als auch über den Barcodescanner, was die Arbeit vereinfacht und Tippfehler reduziert.

Zuverlässiges WLAN und Kommunikation in Echtzeit

Der RK26 bietet fortschrittliche drahtlose Konnektivität für eine verbesserte Netzwerkleistung. Mit Wi-Fi 6 sorgt es für schnellere und zuverlässigere Verbindungen mit Sicherheit und geringer Latenzzeit. Das 2x2 MU-MIMO des RK26 verbessert die Geschwindigkeit und Effizienz, selbst in überfüllten Umgebungen. Mit 4G LTE bleiben mobile Mitarbeiter dank schneller Datei-Übertragung immer in Verbindung.

Der USB-Typ-C-Anschluss des RK26 unterstützt die nahtlose Datenübertragung und eine zusätzliche Ladeoption. Mit Bluetooth 5.1 und NFC bietet das Gerät robuste Wireless-Funktionen für schnelle Verbindungen zu Druckern, Headsets und mehr.

Maximale Effizienz im Bestandsmanagement mit UHF-RFID-Funktionen

Der RK26 erweitert seine UHF-RFID-Fähigkeit durch den UHF-RFID-Leseraufsatz. Seine Lese- und Schreibfunktionen verbessern das Bestandsmanagement effizient und kostengünstig. Es erreicht eine Leserate von 700¹ Tags pro Sekunde bei Entfernungen von mehr als 8 Metern und über 1000² Tags pro Sekunde bei mehr als 10 m. Software-Utilities wie RFID Android SDK, EZcong und EZedit sind verfügbar und sparen Zeit bei der Entwicklung und Bereitstellung von RFID-Lösungen.

¹. Basierend auf dem Impinj R2000 Chip
². Basierend auf dem Impinj E71.0 Chip. Die Verfügbarkeit dieses Modells muss nach offizieller Ankündigung bestätigt werden. Bitte erkundigen Sie sich bei unserem Vertriebsmitarbeiter nach den aktuellsten Informationen.

Starke Leistung und Sicherheit für kontinuierliche Produktivität

Der RK26 wird von einem Qualcomm Octa-Core-Prozessor mit 2 GHz angetrieben und bietet beeindruckende Geschwindigkeit, App-Leistung und Akkuleistung. Die Benutzer können nahtlos Apps nutzen und im Internet surfen. Die GMS (Google Mobile Service)-Verifizierung des RK26 stellt die Kompatibilität mit Google-Anwendungen sicher, und es arbeitet mit Android 12 (aufrüstbar auf Android 14) mit AER (Android Enterprise Recommended)-Zertifizierung für Unternehmenssicherheit. Der 4 GB/64 GB große Speicher des RK26 bewältigt mühelos verschiedene Arbeitslasten und bietet eine starke und zuverlässige Leistung für eine effiziente und sichere Aufgabenerfüllung.



Vervollständigen Sie Ihre CipherLab-Ausrüstung, um daraus eine Gesamtlösung zu schaffen



ReMoCloud ist eine von CipherLab entwickelte Verwaltungssoftware für mobile Geräte zur effizienten Verwaltung von Remote-Geräten über das Internet. Administratoren können diese Lösung verwenden, um Einblick in die Geräte der Mitarbeiter zu erhalten.



Management Tools

Die voll ausgestatteten und unternehmensorientierten Tools von CipherLab helfen IT-Technikern oder SI bei der Konfigurationsprojekten für mobile Geräte für verschiedene Anforderungen.



Betriebs-Tools

Diese Tools ermöglichen es Außendienstmitarbeitern, nahtlos und effizient in einer benutzerfreundlichen Android-Oberfläche zu arbeiten.

RK26 Serie



| | | |
|---------------------------|--|---|
| Leistung | Betriebssystem | Android 12 (GMS), aufrüstbar auf Android 14 |
| | CPU | Qualcomm 4290 Octa-Core 2 GHz |
| | Arbeitsspeicher | 64 GB UFS Flash/4 GB LPDDR4X RAM |
| | Erweiterung | Micro-SD-Kartensteckplatz mit Unterstützung für SDHC (bis zu 32 GB) und SDXC (bis zu 2 TB) |
| | SIM | 2 Nano-SIM/1 Nano-SIM und 1 eSIM (auf Anfrage) |
| | Stromversorgung | Auswechselbare und wiederaufladbare 3,85 V, Li-Polymer 4000 mAh |
| | Betriebszeit ¹ | Mehr als 8 Stunden |
| | Benachrichtigungen | 1 dreifarbige LED, 1 zweifarbige LED, Vibrator |
| | Unterstützte Schnittstellen | 6-poliger E/A und USB 3.1 Gen 1 Typ-C mit OTG |
| Drahtlose Kommunikation | WWAN | EDGE/GPRS/GSM: 850/900/1800/1900 UMTS/HSPA+: B1/B2/B4/ B5/B6/B8 FDD LTE: B1/B2/B3/B4/B5/B7/B8/B12/B13/B17/B19/B20/B25/B26/B28/B66 TDD-LTE: B38/39/40/41 Unterstützt VoLTE und Worldwide Band |
| | WLAN | IEEE 802.11 a/b/g/n/ac/d/h/i/r/k/v/w IEEE 802.11 a/b/g/n/ac/d/h/i/r/k/v/w/ax; MU-MIMO 2x2 (nur Wi-Fi 6-Modell) |
| | WPAN | Bluetooth® Klasse II, V5.1 Dualmodus, V2.1 mit erweiterter Datenrate (EDR) |
| | GPS ² | GPS/A-GPS/GLONASS/Galileo/Beidou |
| Datenerfassung | Scannen | 2D-Imager (Standardbereich: SE4750SR/SE4100; Mittlerer Bereich: SE4750MR; Erweiterter Bereich: SE5500) |
| | RFID Lesen / Schreiben | HF RFID 13,56 MHz Frequenz, die ISO14443A, ISO14443B, ISO15693 und Felica Support NFC (Peer-to-Peer, Kartenleser, Kartenemulation) unterstützt |
| | Kamera | Rückseite: 16 Megapixel PDAF mit LED-Blitz |
| Physische Merkmale | Display | 4" WVGA 480 (Breite) x 800 (Höhe), transmissives IPS-LCD, Sichtbarkeit im Freien (500 Nit), optisch verbundenes Touch Panel |
| | Touch Panel | Corning® Gorilla® Deckglas, kapazitiver Touch unterstützt die Eingabe mit dem Stift, mit bloßen Fingern oder mit Handschuhen Multi-Touch, ermöglicht Wasserabweisung und die Eingabe mit nassen Fingern |
| | Interaktive Sensortechnologie | Lichtsensoren, Näherungssensoren, Bewegungssensoren (Beschleunigungssensoren, G-Sensoren), E-Kompass (Magnetometer), Gyroskop |
| | Tastatur | Ziffernblock mit 25/28 Tasten und zuweisbaren Tasten, Lautstärkeregler, linke und rechte Auslösetaste, Einschalttaste |
| | Audio | Lautsprecher (78 dB bei 40 cm), Mikrofone mit Echo- und Rauschunterdrückung |
| | Größe (LxBxH) | 168 x 73,8 x 26,5 mm |
| | Gewicht | 292 g (mit Akku) |
| Benutzerumgebung | Betriebstemperatur | -20°C bis 50°C |
| | Lagertemperatur | -30°C bis 70°C (ohne Akku) |
| | Luftfeuchtigkeit (nicht-kondensierend) | Betrieb 10 % bis 90 %/Lagerung 5 % bis 95 |
| | Fallfestigkeit | IP65, 300 Stürze aus 0,5 m Höhe Standard: 1,5 m mehrfache Stürze auf Beton. Mit Gummistiefel: 1,8 m mehrfache Stürze auf Beton. |
| | Elektrostatistische Entladung | ±15 kV Luftentladung, ± 8 kV Kontaktentladung |
| | Einhaltung gesetzlicher Vorschriften | LTE: CE, FCC, IC, NCC, TBL, JRL, BIS, WPC, WEEE, RoHS, REACH, CA65, TSCA, BC, NRCAN, NBTC NUR WI-FI 6: SRRC, CCC, BSMI, NCC, CE, FCC, IC, WEEE, RoHS, REACH, CA65, TSCA, BC, NRCAN |
| Entwicklungsunterstützung | | Android 12.0 SDK, HTML 5 API, Reader API (Java/Xamarin) |
| Anwendungssoftware | | ReMoCloud, EnDeCloud, ADC, WMDS, APPLock, Terminal Emulator, BT Printer Mate, Device Health, SIP Controller, Software Trigger, Signature Capture, EZEdit, CipherLab Assistant Service, Ping Tool, Wireless Initiator, IntelliWorker, Reader Config, Button Assignment, HF RFID Config, EZConfig, Enterprise Setting, Barcode To Setting, LogGen, Agility Intelligence, Cloud Message, EZcheck |
| Zertifizierte Anwendungen | | ReMoCloud, EnDeCloud, SOTI MobiControl, VMware Workspace ONE, Ivanti Wavelink Velocity |
| Accessorios | | Lade- und Kommunikationsstation, USB-Schnappkabel, Handschlaufe, Gummistiefel, Pistolengriff, 4-Schacht-Akkuladegerät, Multi-Schacht-Terminal-Ladestation, UHF-RFID-Leser |
| Zubehör | | 1 Jahr Standardgarantie |

1. Mindeststunden unter WLAN und 2D-Scannen alle 20 Sekunden, LCD 50 % Hintergrundbeleuchtung und Lautsprecher an (Lautstärke ist Standard) bei 25 °C, RFID aus / Bluetooth® aus / IEEE 802.11 a/b/g/n/ac an. Der Test basiert auf einem Sendepaket pro Sekunde.
2. Die GPS-Funktion ist nur für WWAN-Modelle verfügbar.

Zubehör



Lade- und Kommunikationsstation

USB snap-on Anschlusskabel

Gummihülle

Fahrzeughalterung

Handschlaufe

Pistolengriff

Ergonomischer Akku

Akku-Ladegerät mit 4 Steckplätzen

UHF-RFID Lesegerät

Schulterriemen



Headquarters
CipherLab Co., Ltd. | 12F, No. 333, Sec. 2, Dunhua S. Rd., Da'an Dist., Taipei City 106033, Taiwan
Tel: +886 2 8647 1166 Fax: +886 2 8732 3300

CipherLab China
3115 Room, No.317 Xianxia Road, Changning District, Shanghai, China 200050
Tel: +86 21 3368 0288 Toll Free: +86 400 920 0285 Fax: +86 21 3368 0286

CipherLab USA
2552 Summit Ave. STE 400 Plano, Texas 75074, USA
Tel: +1 469 241 9779 Toll Free: +1 888 300 9779 Fax: +1 469 241 0697

CipherLab Europe
Cahorslaan 24, 5627 BX Eindhoven, The Netherlands
Tel: +31 (0) 40 2990202

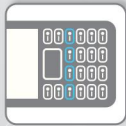
RK26

Serie

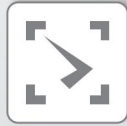
Förderung der operationellen Exzellenz mit einer empfänglichen, zuverlässigen und widerstandsfähigen Lösung

Zwei Tastaturen: 25-Tasten (2 Funktionstasten) und 28-Tasten (4 Funktionstasten). Reaktionsschnelle Tasten gewährleisten präzise Eingaben für spezifische Funktionen.

Einfaches Hinzufügen von UHF-RFID-Funktionen durch einfaches Anschließen des RK26 an sein UHF-RFID-Lesegerät.



Lesen Sie 1D/2D-Barcodes, NFC-Karten und RFID-Tags. Wählen Sie zwischen Lesegeräten mit Standard-, mittlerer und erweiterter Reichweite. Erfassen Sie Barcodes aus einer Entfernung von bis zu 12,2 m mit dem Lesegerät mit erweiterter Reichweite.



12,2 Meter
(mit Lesegerät mit erweiterter Reichweite)



Erfassen Sie Zeichen mit OCR-Technologie sowohl mit der Kamera als auch mit dem Lesegerät



Die Verfügbarkeit eines 70°-Lesewinkels erleichtert die Überprüfung der Daten auf dem Bildschirm.
*Das 70°-Scan-Lesegerät ist auf Anfrage erhältlich.



70°



16MP PDAF-Rückfahrkamera mit LED-Blitz



Ergonomisch geformtes Design ermöglicht Einhandbedienung



Bei Sonnenlicht ablesbar



Tastatur mit LED-Hintergrundbeleuchtung



Unterstützt Wi-Fi 6, 2x2 MU-MIMO, und Bluetooth 5.1