



ZX400/400i Serie

Kompakt - Robust - Günstig

Entwickelt auf der Basis von intensivsten Kundenbefragungen verbindet GoDEX's kosteneffizientester und platzsparender Industriedrucker höchste Funktionalität mit ansprechendem Design.



- Hohe Druckgeschwindigkeit bis zu 6 IPS
- Einfache Handhabung – problemloses Austauschen von Farbbändern und Medien
- Eine Vielzahl von Zubehör
- Einstellbarer Labelsensor

- Die Modelle **ZX420i / 430i** haben zusätzlich:
- Grafisches Benutzer-Interface mit Farb-LCD für intuitive Bedienung und Standalone-Betrieb
 - USB 2.0, serielle Schnittstelle, USB-Host und Ethernet-Interface

ZX400 / 400i Serie

Industriedrucker

| Modell | ZX420 | ZX420i | ZX430 | ZX430i | |
|-------------------------------|--|--|--|---|--|
| Druckverfahren | Thermotransfer / Thermodirekt | | | | |
| Auflösung | 203 dpi (8 dots/mm) | | 300 dpi (12 dots/mm) | | |
| Druckgeschwindigkeit | 6 IPS (152 mm/s) | | 4 IPS (102 mm/s) | | |
| Druckbreite | 108 mm (4.25") | | 105,7 mm (4.16") | | |
| Drucklänge | Min. 4 mm (0.16")**; Max. 3999 mm (157.44") | | Min. 4 mm (0.16")**; Max. 1859 mm (73.19") | | |
| Prozessor | 32 bit RISC CPU | | | | |
| Speicher | Flash | 128 MB Flash (60 MB für Anwendung) | | | |
| | SDRAM | 32 MB SDRAM | | | |
| Sensoren | Einstellbarer reflektierender Sensor und Durchlichtsensor -linksbündig | | | | |
| Druckmaterial | Typ | Label Gap, Black Mark, Steuerlöcher und Endlosmaterial | | | |
| | Breite | Tear: 25.4 mm (1") Min. - 118 mm (4.64") Max./ mit Cutter: Max. 118 mm (4.64") mit Dispenser / Rewinder: Max. 118 mm (4.64") | | | |
| | Stärke | 0.076 mm (0.003") Min. - 0.25 mm (0.01") Max. | | | |
| | Rollenaußendurchmesser | Max. 203,2 mm (8") mit 76,2 mm (3") Kern /Max. 152,4 mm (6") mit 38,1 mm (1,5") Kern Max. 127 mm (5") mit 25,4 mm (1") Kern | | | |
| Farbband | Kerninnendurchmesser | Min. 25,4 mm (1") -Max. 76,2 mm (3") | | | |
| | Qualitäten | Wax, wax / resin, resin | | | |
| | Länge | 450 m (1476') | | | |
| | Breite | 30 mm (1.18") Min. - 110 mm (4.33") Max. | | | |
| Druckersprache | Rollenaußendurchmesser | 76,2 mm (3") | | | |
| | Kerninnendurchmesser | 25,4 mm (1") | | | |
| | Druckersprache | EZPL, GEPL, GZPL, GDPL, Automatische Einstellung | | | |
| | Etikettensoftware | GoLabel (nur für EZPL) | | | |
| Software | Treiber | Vista, Windows 7, Windows 8 & 8.1, Windows 10, Windows Server 2008 R2, 2012, 2012 R2, 2016, 2019, MAC, Linux | | | |
| | SDK | Win CE, .NET, Windows Vista, Windows 7, Windows 8 & 8.1, Windows 10, Android, Mac, iOS | | | |
| | Bitmap Schriften | 6, 8, 10, 12, 14, 18, 24, 30, 16x26 and OCR A&B | | | |
| Interne Schriften | Bitmap Schriften | Bitmap Schriften 90°, 180°, 270° drehbar und einzelne Zeichen um 90°, 180°, 270° drehbar Bitmap Schriften achtfach horizontal und vertikal vergrößerbar | | | |
| | Skalierbare Schriften | (Bold / Italic / Underline). 0°, 90°, 180°, 270° drehbar | | | |
| Ladbare Schriften | Bitmap Schriften | Bitmap Schriften 90°, 180°, 270° drehbar und einzelne Zeichen um 90°, 180°, 270° drehbar | | | |
| | Asiatische Schriften | 16x16, 24x24. Traditional Chinese (BIG-5), Simplified Chinese (GB2312), Japanese (S-JIS), Korean (KS-X1001) 90°, 180°, 270° drehbar und achtfach horizontal und vertikal vergrößerbar | | | |
| | Skalierbare Schriften | 90°, 180°, 270° drehbar | | | |
| Barcodes | 1-D Bar Codes | China Postal Code, Codabar, Code 11, Code 32, Code 39, Code 93, Code 128 (subset A, B, C), EAN-8/EAN-13(with 2 & 5 digits extension), EAN 128, FIM, German Post Code, GS1 DataBar, HIBC, Industrial 2 of 5, Interleaved2-of-5 (12 of 5), Interleaved 2-of-5 with Shipping Bearer Bars, ISBT-128, IIF 14, Japanese Postnet, Logmars, MSI, Postnet, Plessey, Planet 11 & 13 digit, RPS 128, Standard 2 of 5, Telepen, Matrix 2 of 5, UPC-A/UPC-E (with 2 or 5 digit extension), UCC/EAN-128 K-Mari and Random Weight | | | |
| | 2-D Bar Codes | Aztec code, Code 49, Codablock F, Datamatrix code, MaxiCode, Micro PDF417, Micro QR code, PDF417, QRcode, TLC 39, GS1 Composite | | | |
| Code Pages | CODEPAGE 437, 737, 850, 851, 852, 855, 857, 860, 861, 862, 863, 865, 866, 869, WINDOWS 1250, 1251, 1252, 1253, 1254, 1255, 1257 Unicode UTF8, UTF16BE, UTF16LE | | | | |
| Grafikformate | BMP und PCX können direkt im Drucker gespeichert werden. Alle anderen können über die Software heruntergeladen werden. | | | | |
| Schnittstellen | • USB 2.0 (Typ B) | • USB 2.0 (Typ B) | • USB 2.0 (Typ B) | • USB 2.0 (Typ B) | |
| | | • Seriele: RS-232 (DB-9) | • IEEE 802.3 10/100 Base-Tx | • Seriele: RS-232 (DB-9) | • IEEE 802.3 10/100 Base-Tx |
| Bedienfeld | • Automatische Kalibrierungstaste | • Farbiges TFT LCD mit Navigationsbutton | • Aut. Kalibrierungstaste | • Farbiges TFT LCD mit Navigationsbutton | |
| | • Ein-Aus-Schalter mit grüner LED Beleuchtung | • Aut. Kalibrierungstaste | • Ein-Aus-Schalter mit grüner LED Beleuchtung | • Aut. Kalibrierungstaste | |
| | • Funktionstaste: FEED / PAUSE /CANCEL mit zweifarbiger LED Beleuchtung: Ready (Grün); Error (Rot) | • Ein-Aus-Schalter mit grüner LED Beleuchtung | • Funktionstaste: FEED / PAUSE /CANCEL mit zweifarbiger LED Beleuchtung: Ready (Grün); Error (Rot) | • Ein-Aus-Schalter mit grüner LED Beleuchtung | • Funktionstaste: FEED / PAUSE /CANCEL mit zweifarbiger LED Beleuchtung: Ready (Grün); Error (Rot) |
| | • Funktionstaste: FEED / PAUSE /CANCEL mit zweifarbiger LED Beleuchtung: Ready (Grün); Error (Rot) | • Funktionstaste: FEED/ PAUSE /CANCEL mit 2farbiger LED-Beleuchtung: Ready (Grün); Error (Rot) | • Funktionstaste: FEED / PAUSE /CANCEL mit zweifarbiger LED Beleuchtung: Ready (Grün); Error (Rot) | • Funktionstaste: FEED/ PAUSE /CANCEL mit zweifarbiger LED Beleuchtung: Ready (Grün); Error (Rot) | |
| Spannung | Automatische Einstellung auf 100-240V AC, 50-60Hz | | | | |
| Echtzeituhr | Standard | | | | |
| Umgebung | Betriebstemperatur | 5°C to 40°C (41°F to 104°F) | | | |
| | Lagerungstemperatur | -20°C to 60° (-4°F to 140°F C) | | | |
| Feuchtigkeit | Betrieb | 20-85%, relative Luftfeuchtigkeit, nicht kondensierend | | | |
| | Lagerung | 10-90%, relative Luftfeuchtigkeit, nicht kondensierend | | | |
| Prüfzeichen | CE (EMC), FCC Class B, CB, UL, cUL, CCC | | | | |
| Abmessungen | Länge | 403 mm (15.86") | | | |
| | Höhe | 274 mm (10.79") | | | |
| | Breite | 260 mm (10.24") | | | |
| Gewicht | 10,8Kg (23,81 lbs), ohne Verbrauchsmaterialien | | | | |
| Optionen & Zubehör | Schneidevorrichtung | | | | |
| | Etikettenspender | | | | |
| | Parallel Port Adapter Modul (Centronic female 36-pin) | | | | |
| | Bluetooth | | | | |
| | Wireless LAN (IEEE 802.11 b/g/n) Externer Etikettenaufwickler | | | | |

* Technische Änderungen und Irrtümer vorbehalten. Alle Marken- und Produktnamen sind eingetragene Warenzeichen der jeweiligen Hersteller.

** Die Einhaltung der Druckerspezifikationen bei kleinen Etiketten ist abhängig von Variablen wie Etikettentyp, Etikettendicke, Abstand der Etiketten sowie Aufbau des Etikettenträgers.

Gerne prüft GoDEX die Laufeigenschaften abweichender Media.

Anwendungen für Etiketten und Barcodes

Die Industriedrucker der ZX400 / 400i Serie sind bestens geeignet für den Einsatz im Handel und in der Industrie.



Einzelhandel

Preisschild, Materialschild, Quittung, Kassenbon, Versandetiketten usw.

Warenlager, Transport & Logistik

Stapelkennzeichnung, Kartonlabel, Versandetiketten, Inventur, Typenschilder, Ablieferungsbelege usw.

Produktion

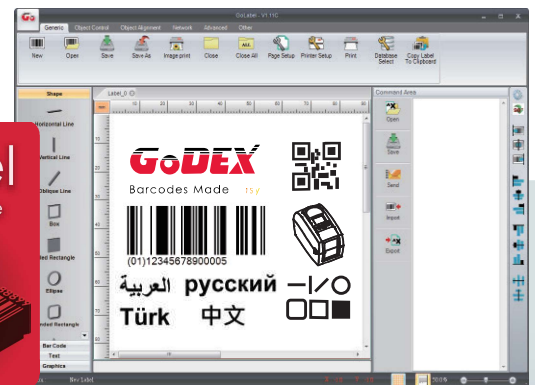
Produktetiketten, Herstellungsetiketten, Verpackungskennzeichnung usw.

GoDEX LABEL DESIGN SOFTWARE

GoLabel / anwenderfreundliche Software

GoLabel ist die kostenfreie Label-Design-Software mit vielseitigen und benutzerfreundlichen Funktionen.

Besuchen Sie uns auf www.godexintl.com und laden Sie GoLabel zum Testen herunter.



GoDEX FARBBAND

Hochwertige GoDEX Thermotransfer Farbbänder

GoDEX bietet hochwertige Thermotransfer Farbbänder an, um Ihre anspruchsvollen Anwendungen zu ermöglichen.

- Wachs
- Wachs / Harz
- Harz

